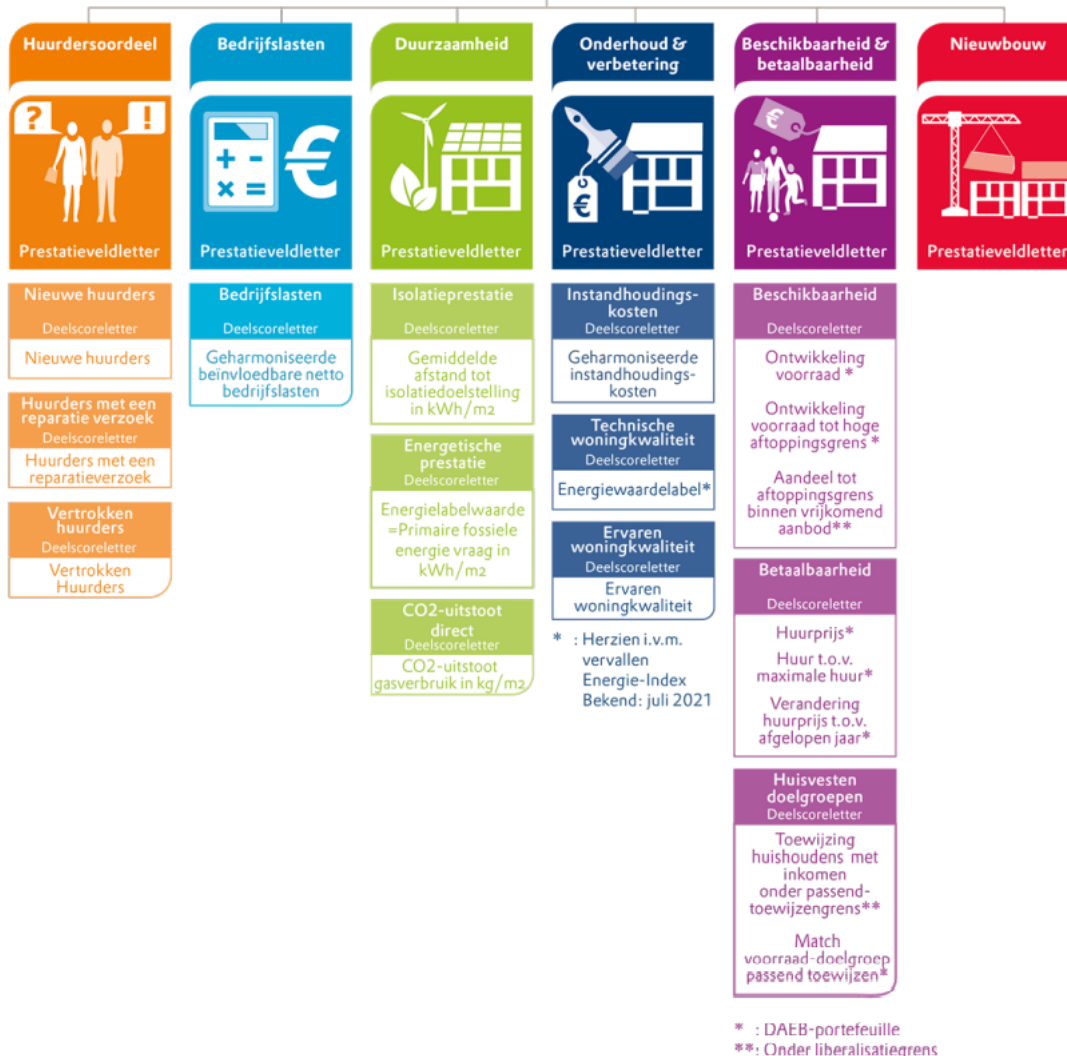


## CONCEPTUEEL MODEL AEDES-BENCHMARK

Het Aedes-benchmarkmodel maakt de belangrijkste prestaties en kosten van woningcorporaties inzichtelijk. Hiervoor zijn vijf prestatievelden ontwikkeld en een verdieping Nieuwbouw. Onderstaand ziet u het conceptueel benchmarkmodel. Voor meer informatie en toelichting klik [hier](#)

### Aedes-benchmark 2021



**Huurdersoordeel:** geeft inzicht in het oordeel van de huurder over de dienstverlening van de corporatie. Dit gaat over de belangrijkste contactmomenten tussen huurder en corporatie: het betrekken van een woning, het uitvoeren van reparaties en het verlaten van een woning.

**Bedrijfslasten:** het beïnvloedbare deel geeft inzicht in de kosten die corporaties maken om het verhuur- en beheerproces te organiseren.

**Duurzaamheid:** beschrijft de duurzaamheid van corporatiewoningen. Hierbij is aandacht voor de isolatieprestatie, de energetische prestatie en de directe CO<sub>2</sub>-uitstoot.

**Onderhoud & verbetering:** geeft inzicht in de onderhoudsprestaties van corporaties. Dit wordt benaderd vanuit zowel de kwaliteit (door de huurder ervaren en technisch) als de kosten voor de instandhouding van het vastgoed.

**Beschikbaarheid & betaalbaarheid:** geeft inzicht in de bijdrage van corporaties aan het betaalbaar huisvesten van hun doelgroepen.

**Verdieping Nieuwbouw:** geeft inzicht in kwalitatieve kenmerken en stichtingskosten van de gerealiseerde nieuwbouwwoningen door corporaties.